

報告書

件名	WL-10定期点検作業
客先名	〇〇〇株式会社 殿
納入場所	貴社指定工場
メンテナンス作業日	YYYY/MM/DD



株式会社カンネツ 西日本営業所
大阪府守口市南寺方南通1-9-24
Tel : 06-6998-9393
Fax : 06-6998-4703

承認	調査	作成

作業報告書



株式会社カンネツ 西日本営業所
 大阪府守口市南守方南通1-3-24
 Tel : 06-6998-9393
 Fax : 06-6998-4703



【報告書区別】

<input checked="" type="checkbox"/>	完了報告書	承認者	作業者及び作成者
<input type="checkbox"/>	中間報告書 (第 版)		

【作業情報】

コール内容	WL-10 定期点検依頼			受付年月日	YYYY/MM/DD
区分	<input checked="" type="checkbox"/> 定期点検	<input type="checkbox"/> 一般サービス	<input type="checkbox"/> クレーム	<input type="checkbox"/> その他	機種 WL-10
調査年月日		処置年月日	YYYY/MM/DD	シリアルNO.	200-XXXX
作業時間		作業時間	9:00 ~ 12:00	用途	冷却設備
訪問会社名	〇〇〇株式会社〇〇製作所	所属部署 御担当者		納入年月	2006年MM月
所在地	〇〇県〇〇市〇〇△丁目XX-XX			商社会社名 御担当者	〇〇工業株式会社 〇〇様

【作業内容】

・絶縁測定作業
・異音、振動、水漏れ点検作業
・Yストレーナー、電極棒清掃作業
・電気、制御点検作業
・ガス洩れ点検作業
・ポンプ、冷凍機、ヒーター点検作業
・動作確認、試運転確認作業

【結果内容報告】

・絶縁測定作業→ポンプ、冷凍機、ヒーター1000MΩ以上の為問題ありません。
・異音、振動、水漏れ点検作業→タンク、ポンプ等に問題ありませんが給水配管腐食により水漏れしていますので、修理が必要です。
・Yストレーナー、電極棒清掃作業→Yストレーナー詰まり等はありませんが、電極棒及び液面計汚れがありました。
・電気、制御点検作業→電気部品及び制御機器類の据付状態、動作等に問題ありません。
・ガス洩れ点検作業→ガス洩れ等の問題はありません。
・ポンプ、冷凍機、ヒーター点検作業→ポンプ運転電流は定格電流値内の為、問題ありません。(送媒、循環、予備) →冷凍機プレート式熱交換器内部汚れ、詰まりがありますので洗浄が必要です。 →ヒーターの測定電流に問題ありません。
・動作確認、試運転確認作業→装置の動作、運転に問題ありません。

以上、ご報告を申し上げます。今後ともご愛顧賜りますようお願い申し上げます。

点検運転チェックシート

点検日	YYYY/MM/DD
点検者	〇〇

【機器運転データ】

機器名	型式	定格値(A)	測定値(A)	サ-マル値(A)	絶縁(MΩ)	判定
送媒ポンプ①	CH12-40	12.5	8.1	15	1000	○
予備ポンプ	CH12-40	12.5	8.4	15	1000	○
循環ポンプ①	CH4-20	2.7	2.6	3.5	1000	○
ヒーター	PW-2	6.0	5.8	—	1000	○

【設定器データ】

設定機器名称	設定値 (SV)	動作内容		判定
水温度設定器	22.0°C	温度制御	SV+2.0°C	○
		高温警報	SV+5.0°C・・・30min経過後	○
圧力設定器	0.25MPa			○
機器本体送媒圧力計	0.25MPa			○

【各動作確認チェック事項】

No.	チェック項目	測定方法	確認	備考	
1	ポンプ関係	ポンプの振動はないか	触視	○	
2		ポンプの異常音はないか	聴視及び聴診器	○	
3		ポンプ・配管・タンクに水漏れはないか	目視	○	
4		ポンプの回転方向は正しいか	目視	○	
5		指示計類の振動、狂針はないか	目視及び測定器	○	
6		バルブ状態は正しいか	目視	○	
7		運転データの確認	測定器	○	
16	運転動作確認	給水動作並びに液面制御に問題ないか	目視	○ 配管腐食により水漏れ	
17		温度設定器の値並びに動作に問題ないか	目視	○	
18		圧力設定器の表示と水圧計の表示は合っているか	目視	○	
19		冷凍機の制御動作確認	目視	○	
20	インバーターの制御は問題ないか	目視	○	40.8Hz	
21	電気・制御盤系	盤・機能部品の据付状態	目視	○	
22		各端子の増し締め確認	目視及び工具	○	
23		電圧確認	測定器	○	214V
24		表示ランプの点灯確認	目視	○	
25		盤ファンの動作及びフィルター状態確認	目視	○	
26		盤内清掃の実施	目視	○	
27	絶縁抵抗試験	ポンプ端子台で1MΩ以上	測定器	○	1000MΩ
28		冷凍機端子台で1MΩ以上	測定器	○	1000MΩ
29	水槽系	電極棒の分解清掃は実施したか	目視	○	
30	冷凍機関係	機器・機能部品の据付状態	目視	○	
31		各端子の増し締め確認	目視及び工具	○	
32		電圧確認	測定器	○	
33		Yストレーナーの清掃は行ったか	目視及び測定器	○	
34		冷凍機の振動・異常音はないか	聴視及び触視	○	
35		指示計類の振動、狂針はないか	目視及び測定器	×	低圧計誤差あり
36		運転データの確認	測定器	○	

【特記事項】

※冷凍機プレート式熱交換器内部汚れ、詰まりの為洗浄必要。
 ※液面計汚れの為、交換必要。

冷凍機運転成績表

点検日	YYYY/MM/DD
点検者	〇〇

機種	電源	冷凍機No.	冷媒
WL-10	214V	1号機	R22

【運転データ】

項目		適正值	測定値	備考
冷水温度	℃	10-30℃	12.0	
高圧	Mpa	1.2-2.2	1.3	
低圧	Mpa	0.4-0.7	0.5	
吐出温度	℃	55-115	85.6	
吸入温度	℃	0-30	-1.6	※1
液温	℃	25-40	19.0	※2
圧縮機運転電流	A	25-38	32.8	
吹出温度	℃	30-50	27.1	※2
吸込温度	℃	0-40	3.1	
外気温度	℃	0-40	3.0	
判定		×		

【設定事項】

調整部	設定値	動作確認	備考
冷凍機凍結防止サーモ	5.0℃	○	

【特記事項】

- ・油温 48.1℃
- ・ケース 38.3℃
- ※1 プレート式熱交換器内部汚れ、詰まりにより吸入温度が低い為洗浄が必要です。
- ※2 液温、吹出温度が適正值より多少低めですが運転に異常はありません。
- ・ガス洩れ箇所はありません。
- ・直接法による漏えい点検(電子式漏えいガス検知装置法)
- ・漏えい点検実施者: 株式会社カンネツ 小西 幸介
- ・技術者証番号 第2-16-1-0361134号



冷凍機運転成績表

点検日	YYYY/MM/DD
点検者	〇〇

機種	電源	冷凍機No.	冷媒
	V	1号機	R410A

【運転データ】

項目	単位	適正值	測定値	備考
冷水温度	℃	10-30℃		
高圧	Mpa	1.8-3.5		
低圧	Mpa	0.7-1.2		
吐出温度	℃	62-85		
吸入温度	℃	0-22		
液温	℃	35-50		
圧縮機運転電流	A	30-50		
吹出温度	℃	30-57		
吸込温度	℃	0-40		
外気温度	℃	0-40		
外気湿度	Hz	85-110		
判定	×			

【設定事項】

調整部	設定値	動作確認	備考
冷凍機凍結防止サーモ		○	



タンク清掃前



タンク清掃後



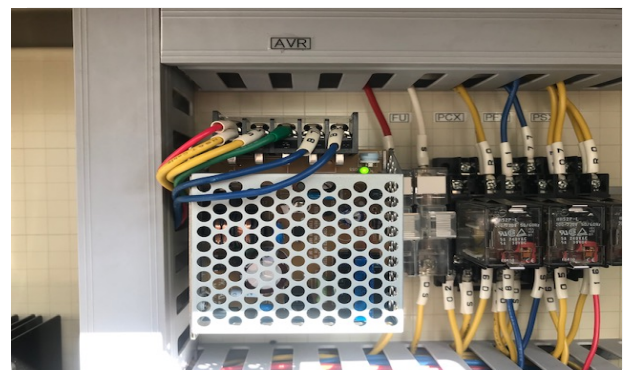
送媒圧力センサー交換前



送媒圧力センサー交換後



AVR(直流電源装置)交換前



AVR(直流電源装置)交換後



給水配管水漏れ



給水配管水漏れ(拡大)